

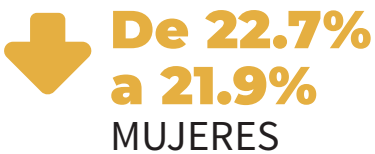
Reincorporación por género en 2021

De las más de 66 mil mujeres que perdieron su trabajo en 2020, 28 mil 671 mujeres lograron reincorporarse en el mercado laboral en el año 2021 esto es, 12 puntos porcentuales por debajo de la reincorporación masculina.



Impacto de la participación en el sector informal

Comparativo de población ocupada en el sector informal.



1,546,473

Total de mujeres en Sinaloa

50.4% DE LA POBLACIÓN TOTAL DEL ESTADO

En Sinaloa hay

533,388

MUJERES QUE TRABAJAN O ESTÁN BUSCANDO TRABAJO

515,768
OCUPADAS

17,620
DESOCUPADAS

77.2%

OCUPADAS EN EL SECTOR COMERCIO Y SERVICIOS

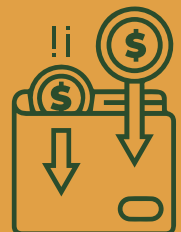
Ingreso Brecha salarial

1,937 pesos

Mensuales menos que el salario de los hombres

7,895 pesos

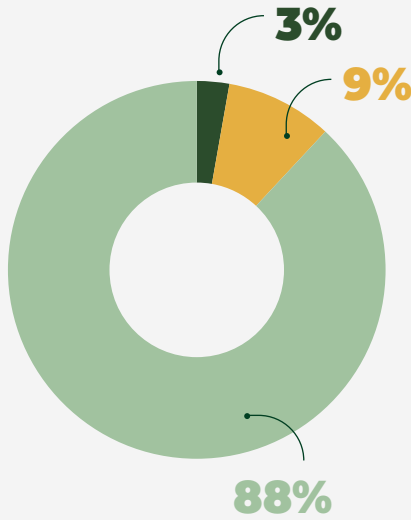
Es el ingreso mensual promedio de las mujeres que están ocupadas



Fuente: Encuesta Nacional de Ocupación y Empleo (ENOE) al IV trimestre de 2021. Elaborado por CODESIN marzo 2022.



Empleadoras en Sinaloa



Empleadoras por tamaño de unidad económica

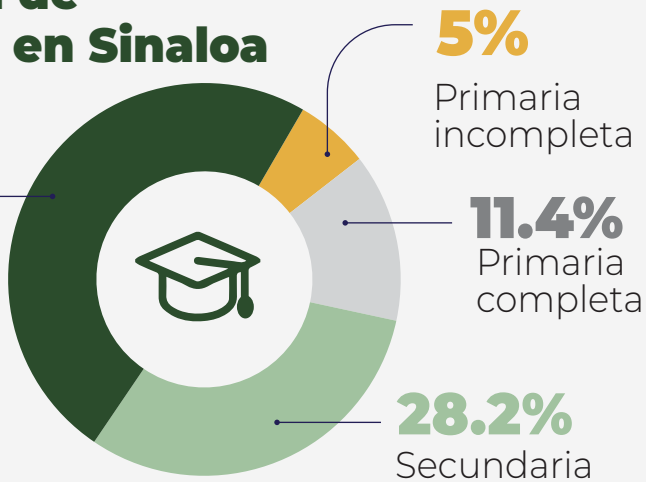
- De 2 a 5 personas
- De 6 a 10 personas
- De 16 a 50 personas



21,582 empleadores en el estado son mujeres, 18.9% del total de 114,275

Escolaridad de las mujeres en Sinaloa

55.3%
Media superior y Superior



1,010,723 es la población sinaloense que cuenta con estudios del tipo media superior y superior



518,563
(51.3%)



492,160
(48.7%)

Fuente: Encuesta Nacional de Ocupación y Empleo (ENOE) al IV trimestre de 2021. Elaborado por CODESIN marzo 2022



Esperanza de vida

78

AÑOS

6.2 años
más que
los hombres



Estado civil

1,251,391 Mujeres de 15 años o más

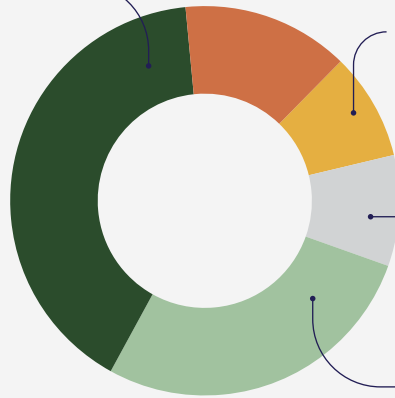
38.5%
Casadas

15.3%
Unión Libre

8.7% Viudas

7.9%
Separadas
o divorciadas

29.6%
Solteras



El promedio de hijos de la mujer sinaloense es 2.2

NO TIENEN HIJOS

27%

El 67.4% de esta población son mujeres de 20 a 39 años

1 - 2 HIJOS

39%

El 59.8% de esta población son mujeres de 30 a 49 años

3 - 5 HIJOS

31%

El 64.7% de esta población son mujeres de 40 a 59

3% 6 O MÁS HIJOS

El 83.3% de esta población son mujeres de 50 a 60 años



Fuente: CONAPO 2020 y Encuesta Nacional de Ocupación y Empleo (ENOE) al IV trimestre de 2021. Elaborado por CODESIN marzo 2022.